



# Demande de Permis Unique

AIDE - Station d'épuration de Liège Sclessin

Réunion d'information préalable du public

10-12-2025



# Demande de permis unique – Station d'épuration de Sclessin

---

## Plan de l'exposé



- Type de permis demandé
- Procédure et acteurs
- Etude d'incidences sur l'environnement (EIE)
- Réunion d'information préalable du public (RIPP)

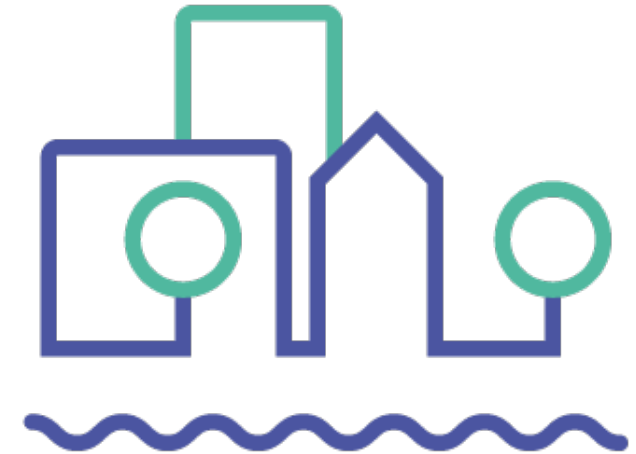


# Permis demandé

---

## Permis d'Environnement

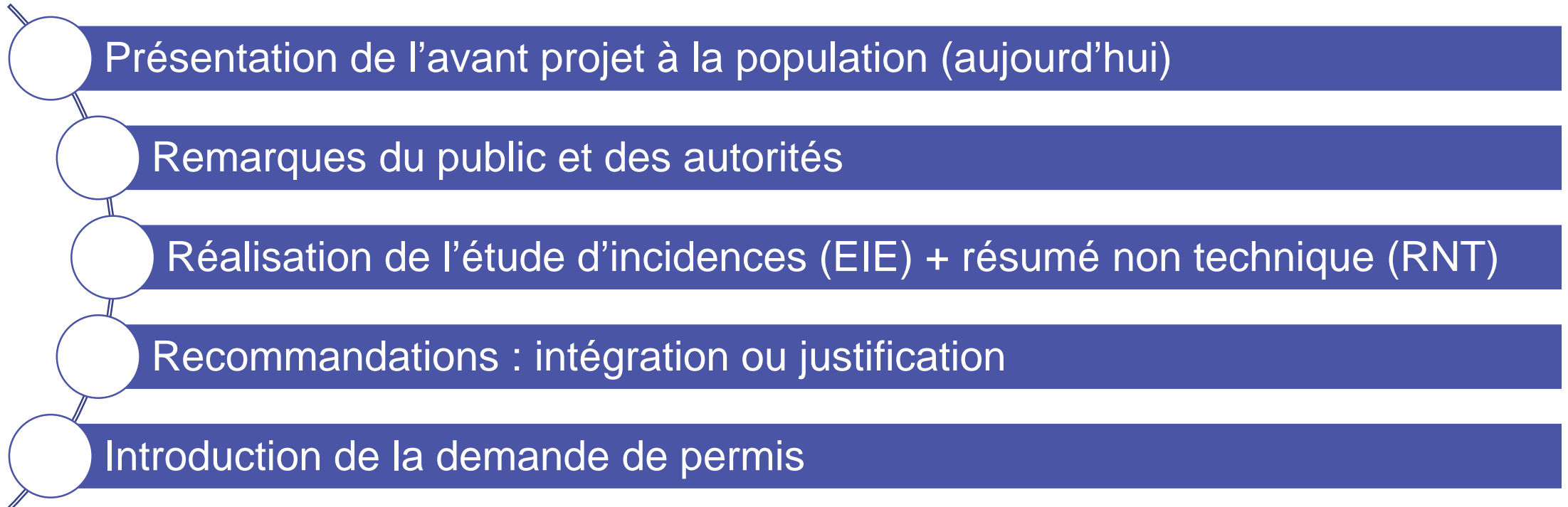
- Permis Unique = Permis d'Environnement + Permis d'Urbanisme
- Permis d'Environnement de classe 1
  - Chaque établissement est classé en fonction des installations et activités qu'il contient
  - Le classement est fonction de l'impact potentiel des installations / activités sur l'homme et sur l'environnement (classe 1, 2, ou 3)
  - Classe 1 → Obligation d'Étude d'Incidences sur l'Environnement (EIE)



# Procédure

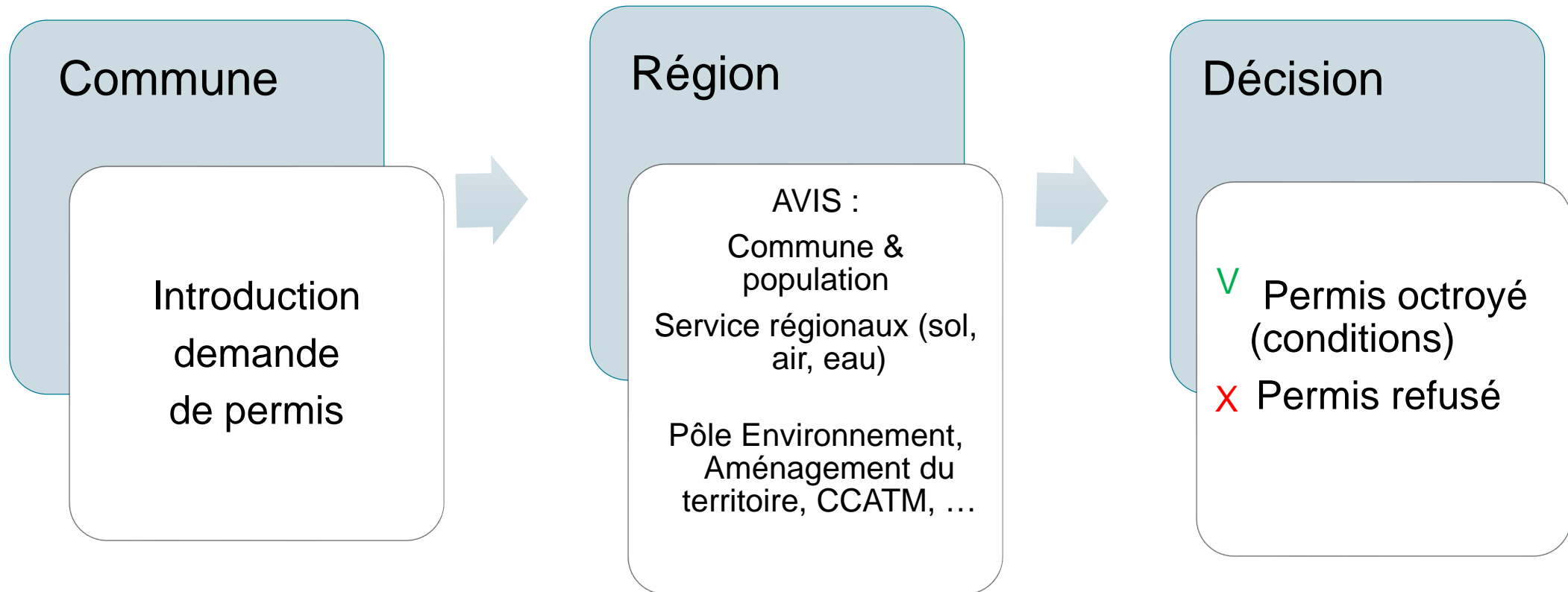
---

## Avant l'introduction

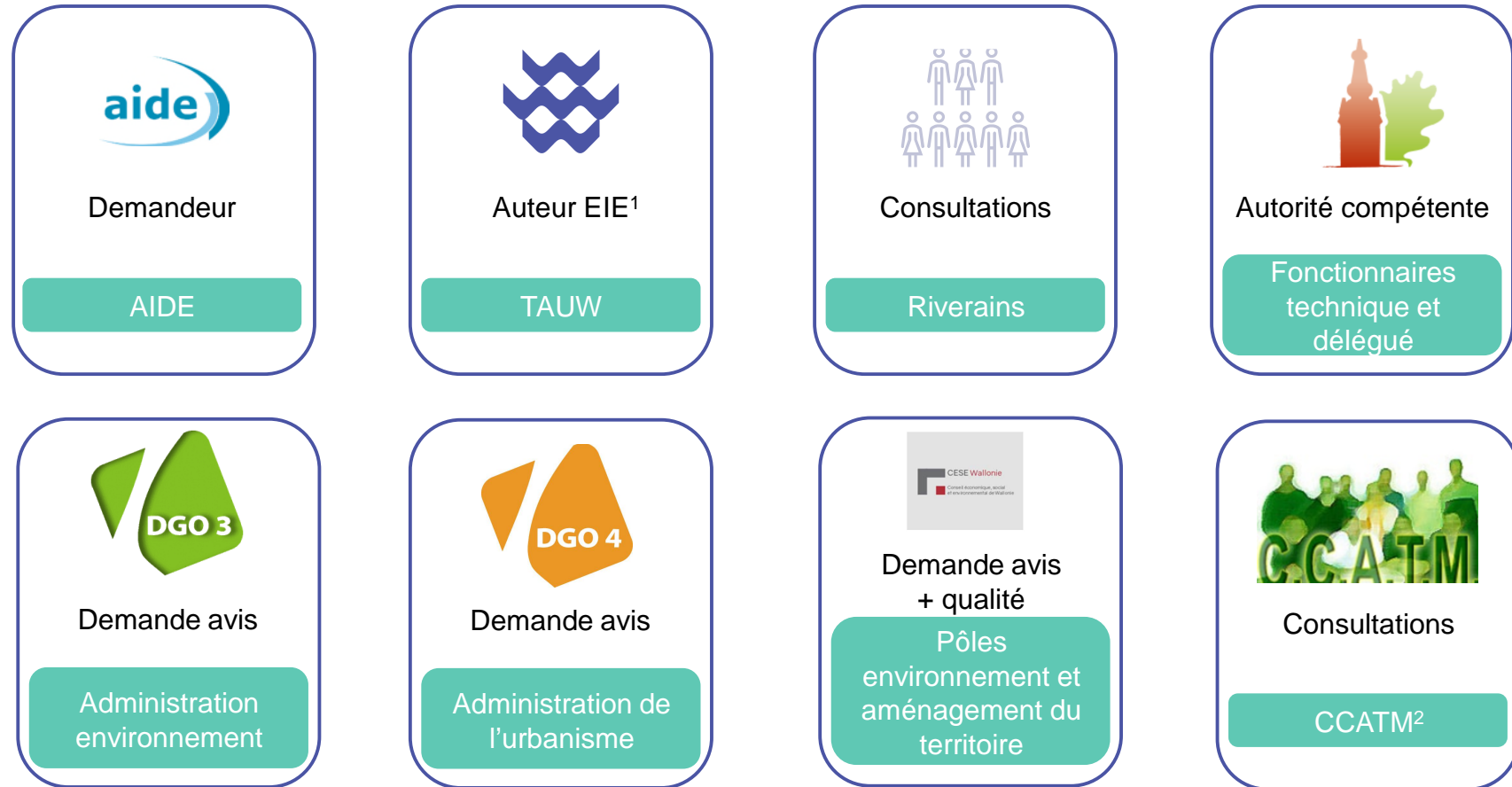


# Procédure

## Après l'introduction



# Les acteurs



<sup>1</sup> Etude d'Incidences sur l'Environnement

<sup>2</sup> Commission Consultative d'Aménagement du Territoire et de Mobilité



# Auteur d'étude

## TAUW

- Bureau d'étude et de consultance en environnement:

- Etudes et analyses de sol
- Mesures et analyses d'air
- Gestion et traitement des eaux
- Inventaires amiante
- Gestion environnementale (Permis et EIE)



Compliance  
management



Ecology



Site development



Environmental  
monitoring



Infrastructure



Soil & Groundwater



Climate  
adaptation



Transaction  
service



Water treatment  
& safety

- Parc Scientifique Créalys - Gembloux

- Le bureau d'étude TAUW est agréé par la Région Wallonne en tant qu'auteur d'études d'incidences pour la catégorie : Gestion de l'eau



# Étude d'incidences sur l'environnement

---

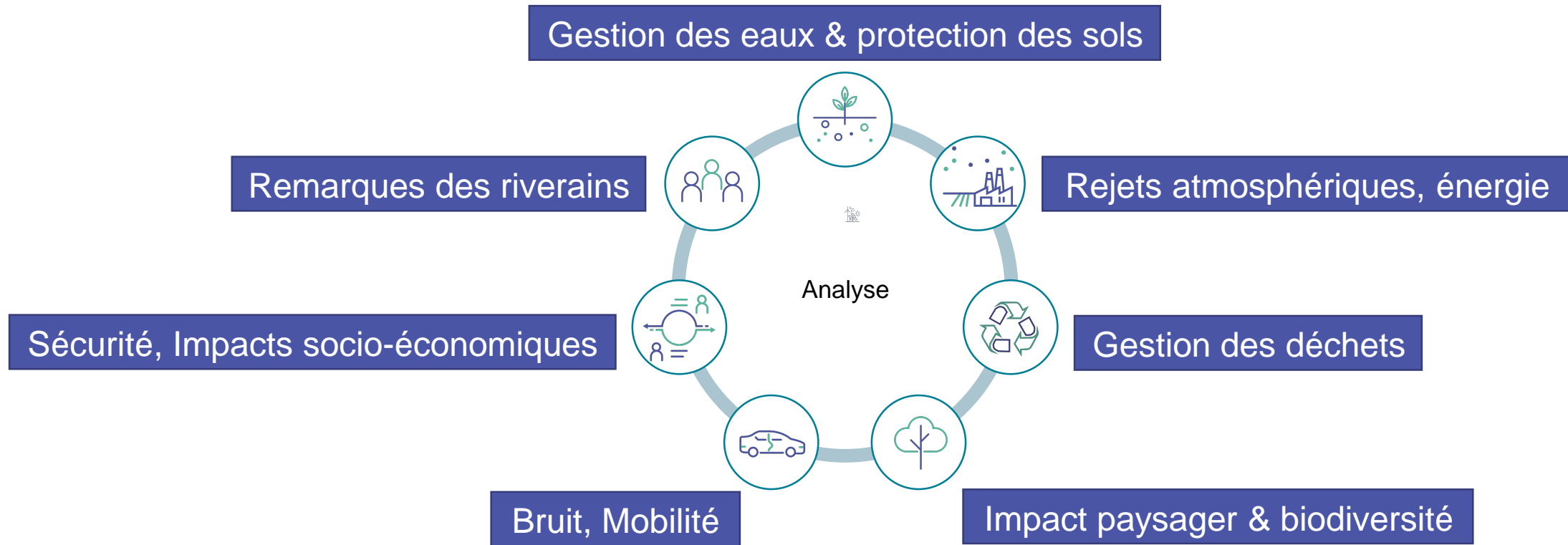
## Objectifs

- Fournir aux différents acteurs (administrations régionales, administration communale, riverains,...) une analyse scientifique indépendante de l'impact du projet sur son environnement naturel et humain
- Proposer des mesures pour éviter, réduire ou compenser les effets sur l'environnement





# Étude d'incidences sur l'environnement



# Étude d'incidences sur l'environnement

## Déroulement du processus d'étude



Situation existante  
+ projet d'extension



Analyse  
Recommandations



Intégration dans la  
demande de permis  
Justification



# Réunion d'Information Préalable du Public

---

## Objectifs

- Permettre au demandeur de présenter son projet
- Permettre au public de s'informer et d'émettre ses observations et suggestions concernant le projet
- Mettre en évidence des points particuliers qui pourraient être abordés dans l'étude d'incidences
- Présenter des alternatives techniques pouvant raisonnablement être envisagées par le demandeur afin qu'il en soit tenu compte lors de la réalisation de l'étude d'incidences

La réunion est enregistrée. La vidéo sera disponible au plus tard le 12 décembre 2025 sur le site interne : <https://www.aide.be>

---



# Réunion d'Information Préalable du Public

---

## Comment participer, poser des questions, donner son avis?

### Oralement



- Cette présentation
  - PV de la réunion par la commune
- ▼
- Résumé + annexé à l'étude d'incidences

### Par écrit



- Délai de 15 jours
- ▼
- Résumé dans l'étude d'incidences



# Où envoyer les courriers?

---

- Délai : **15 jours** à dater du 1<sup>er</sup> jour de la diffusion de la vidéo de cette présentation (12/12/2025 > 27/12/2025)
- Doivent être indiqués : noms et adresse de l'expéditeur + références EIE – AIDE Station d'épuration de Sclessin – SPE PU/1/158
- Adresses d'envoi (2 envois) :

## Commune

Collège communal de Liège  
Permis d'environnement  
Madame Carole SCHEEN  
Potiérue 5  
4000 Liège

## Demandeur

AIDE  
Madame Bolette  
Rue de la Digue 25  
4420 Saint-Nicolas





Elodie Schoenmaekers



[elodie.schoenmaekers@tauw.com](mailto:elodie.schoenmaekers@tauw.com)



[www.tauw.com](http://www.tauw.com)