

# CONCEPTION DU NOUVEAU COMPLEXE D'ATELIER POUR L'A.I.D.E. ET LE SUIVI DES TRAVAUX Y AFFERENTS

SITE DE SCLESSIN

REUNION D'INFORMATION PREALABLE  
**10/12/2025**







# SITUATION EXISTANTE

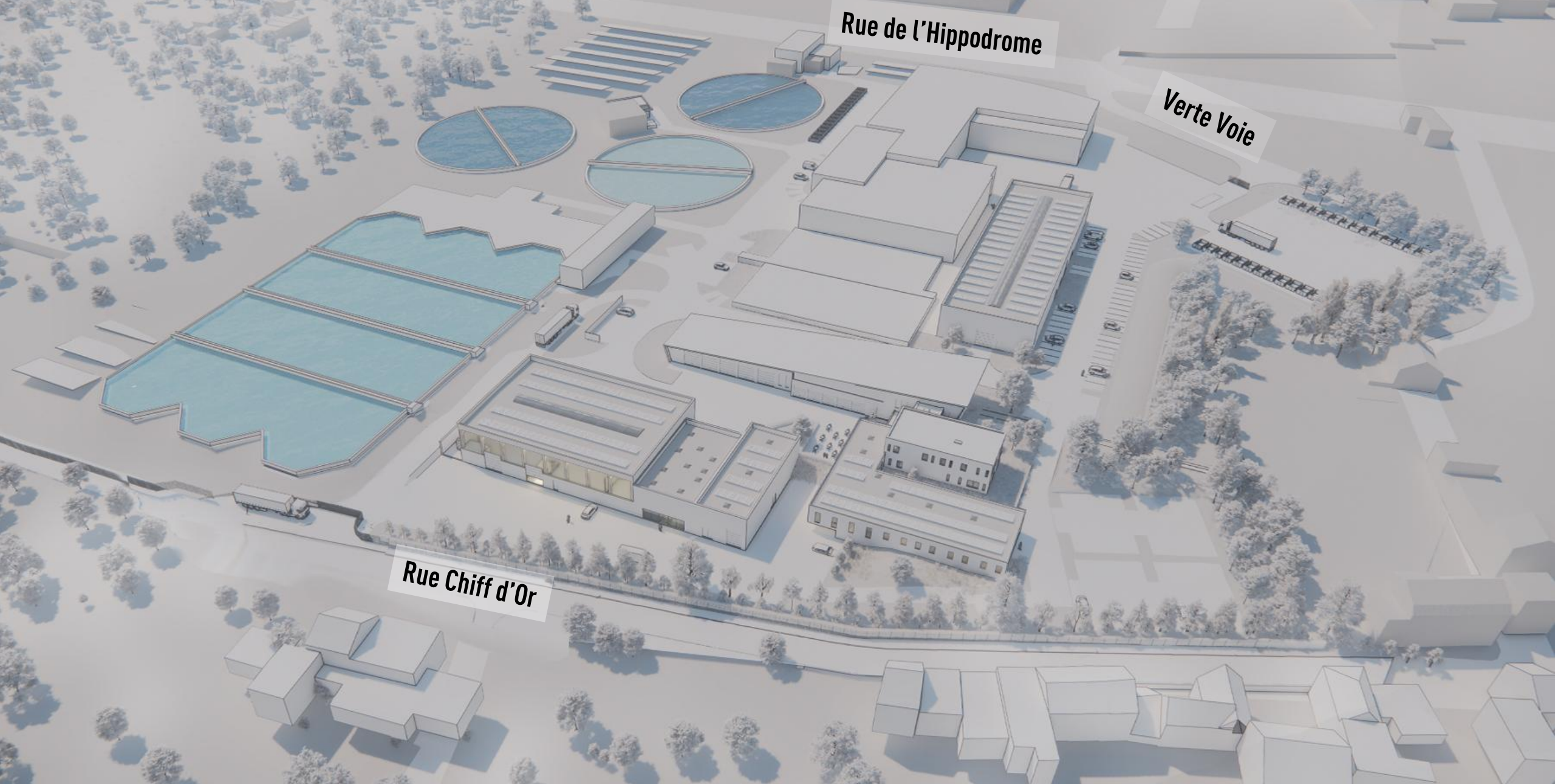
Extension d'une station d'épuration et  
aménagements paysagers

SURFACE :

7,83 ha

01





## SITUATION PROJETEE

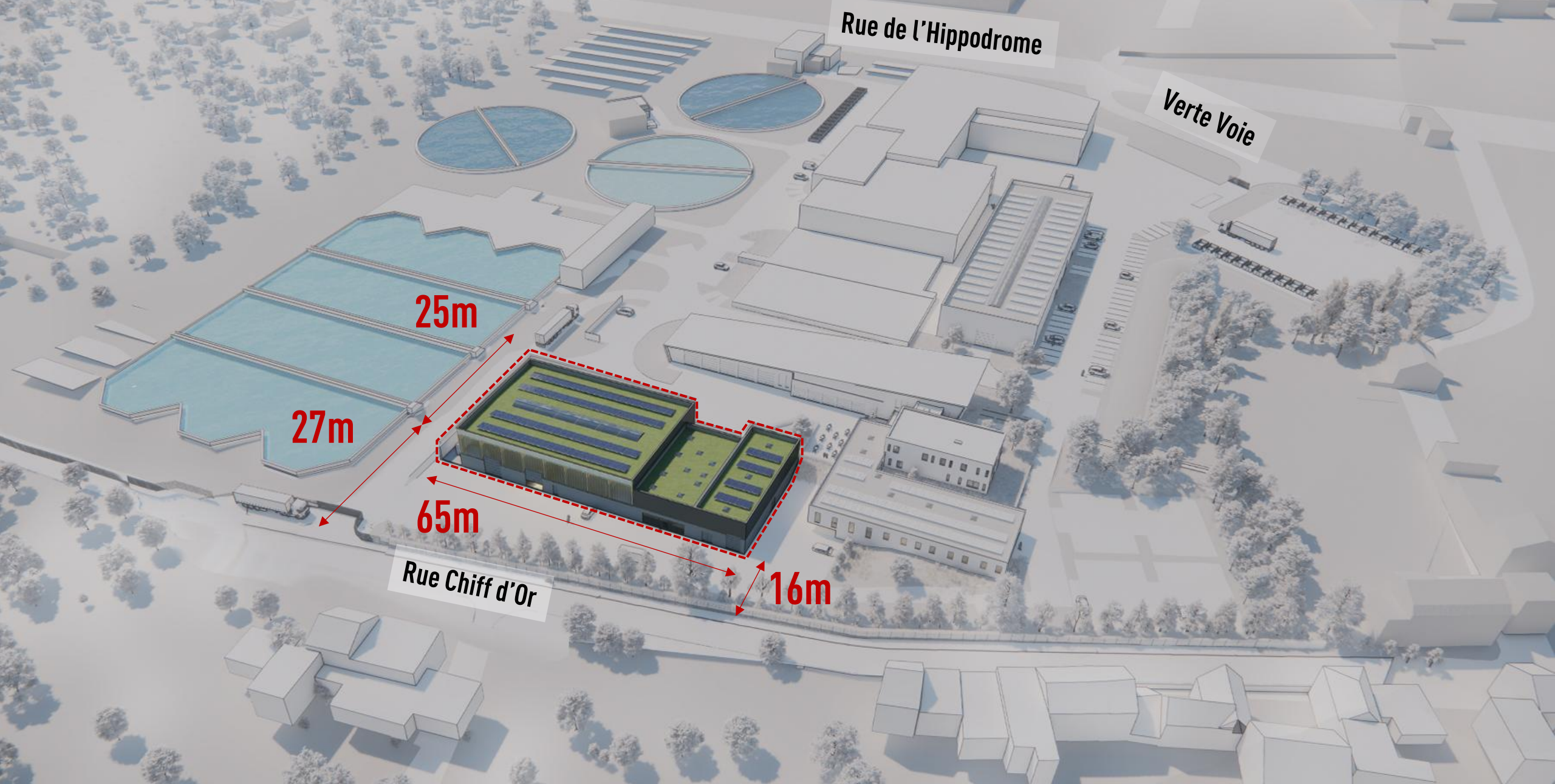
Extension d'une station d'épuration et  
aménagements paysagers

SURFACE :

7,83 ha

| 02





# ATELIER DE MAINTENANCE

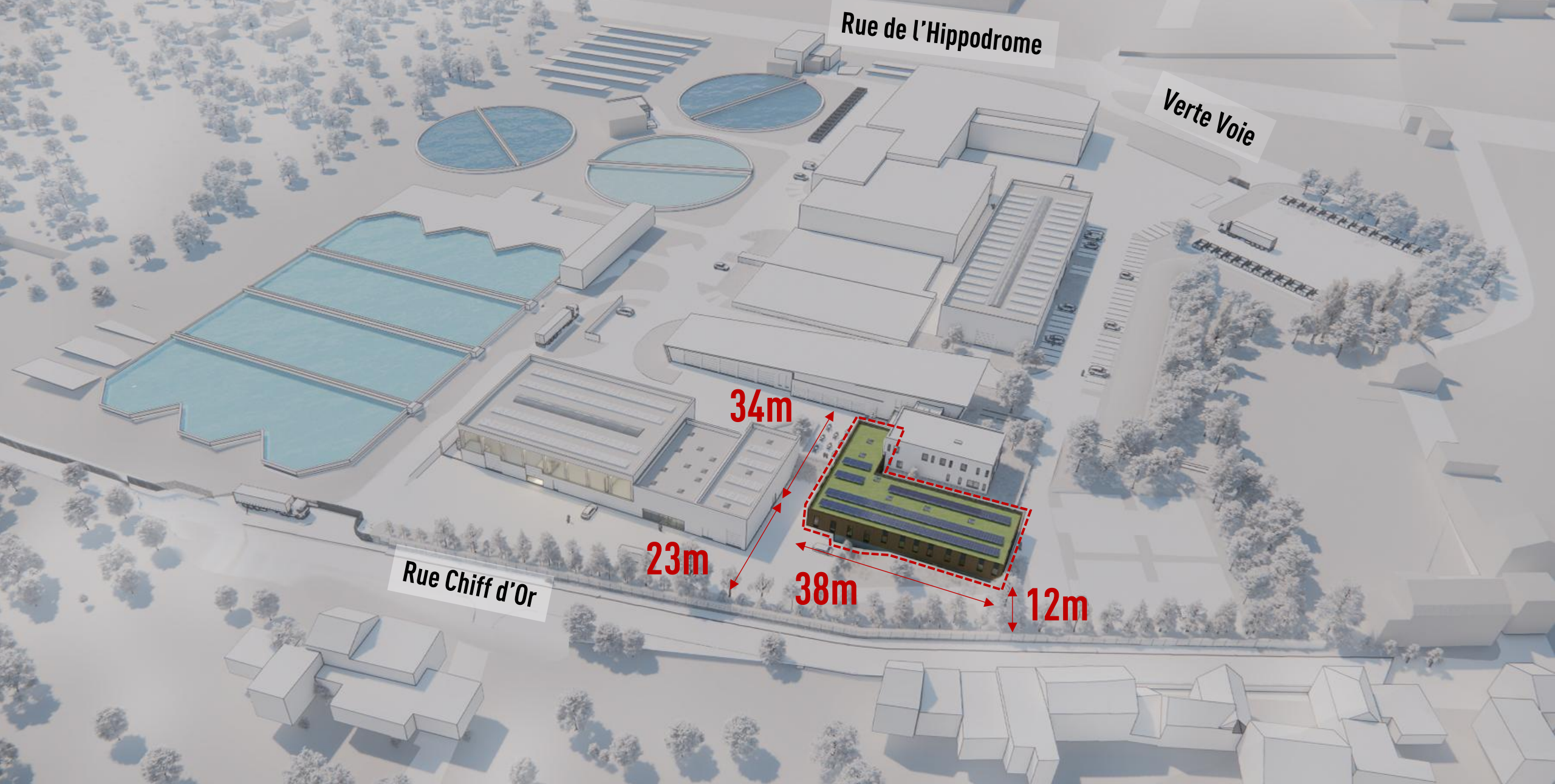
Création d'un atelier de maintenance  
mécanique et électrique

HAUTEUR :  
SURFACE :

10,0 m  
1.690 m<sup>2</sup>

03





# BUREAUX ADMINISTRATIFS

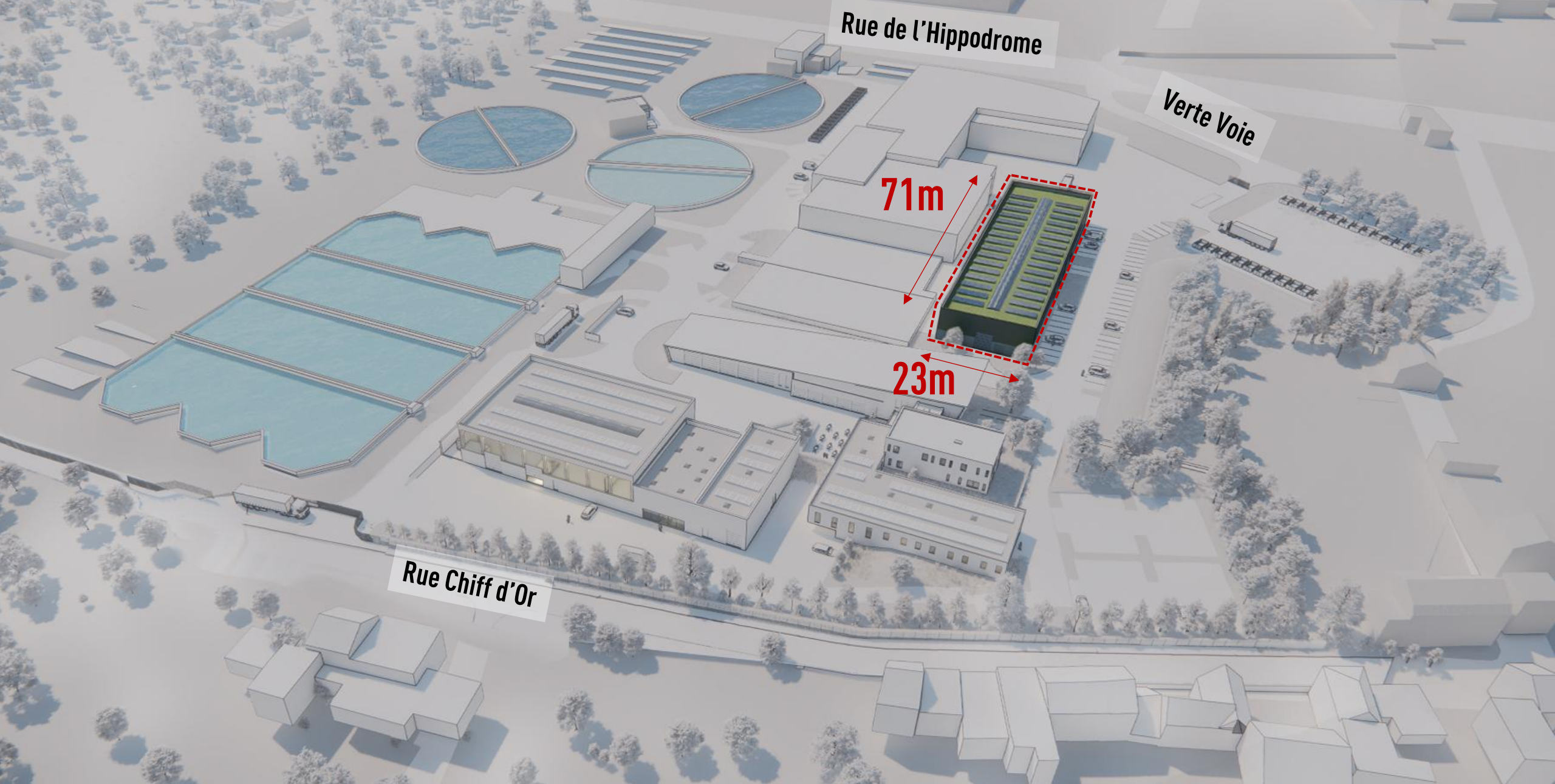
Extension des bureaux administratifs existants

HAUTEUR :  
SURFACE :

7,35 m  
1.100 m<sup>2</sup>

04

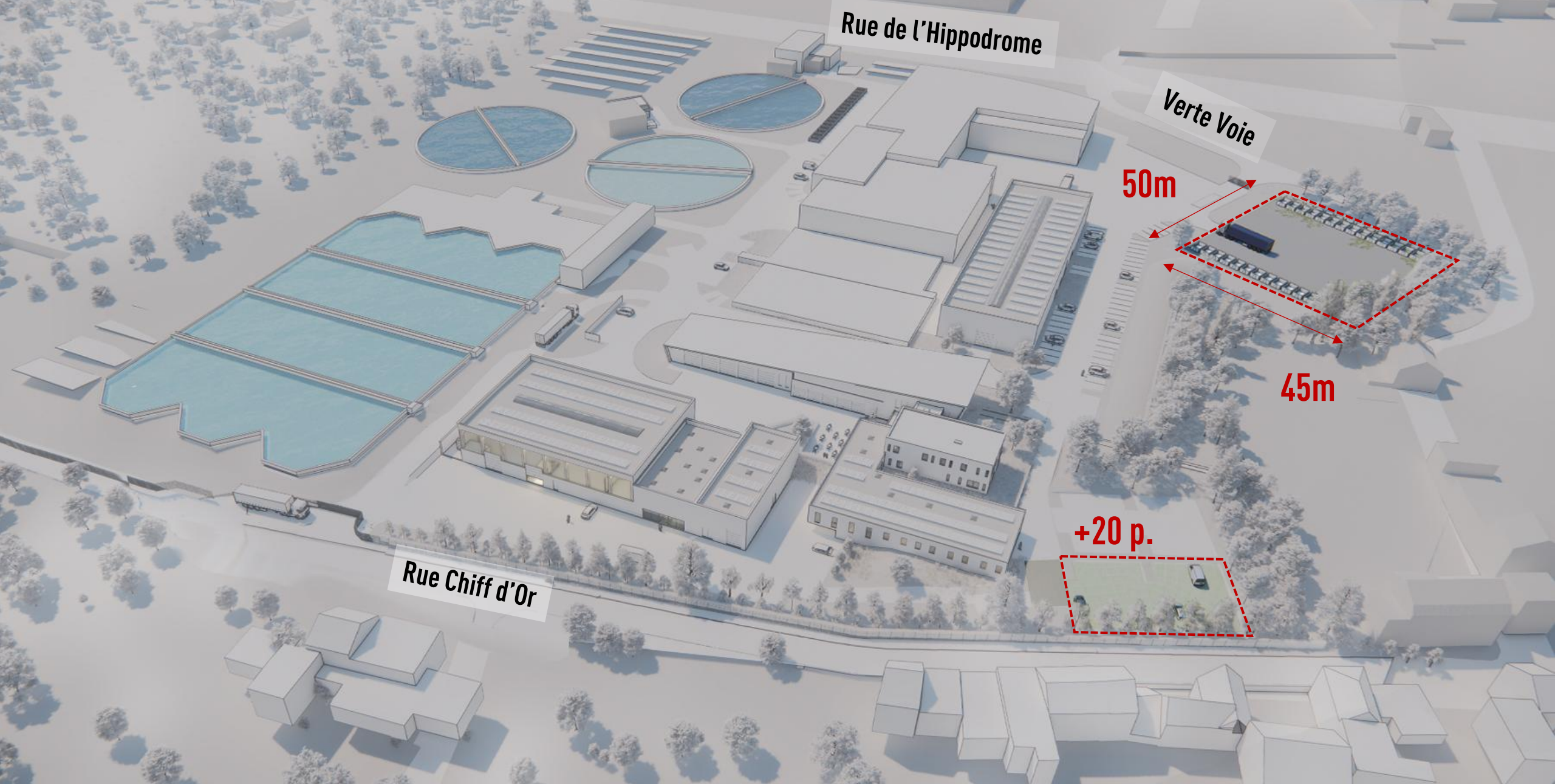




**HALL CHARROI** | Hall technique destiné à la gestion du charroi

HAUTEUR : 9,00 m  
SURFACE : 1.600 m<sup>2</sup> | 05





# STOCKAGE ET PARCAGE

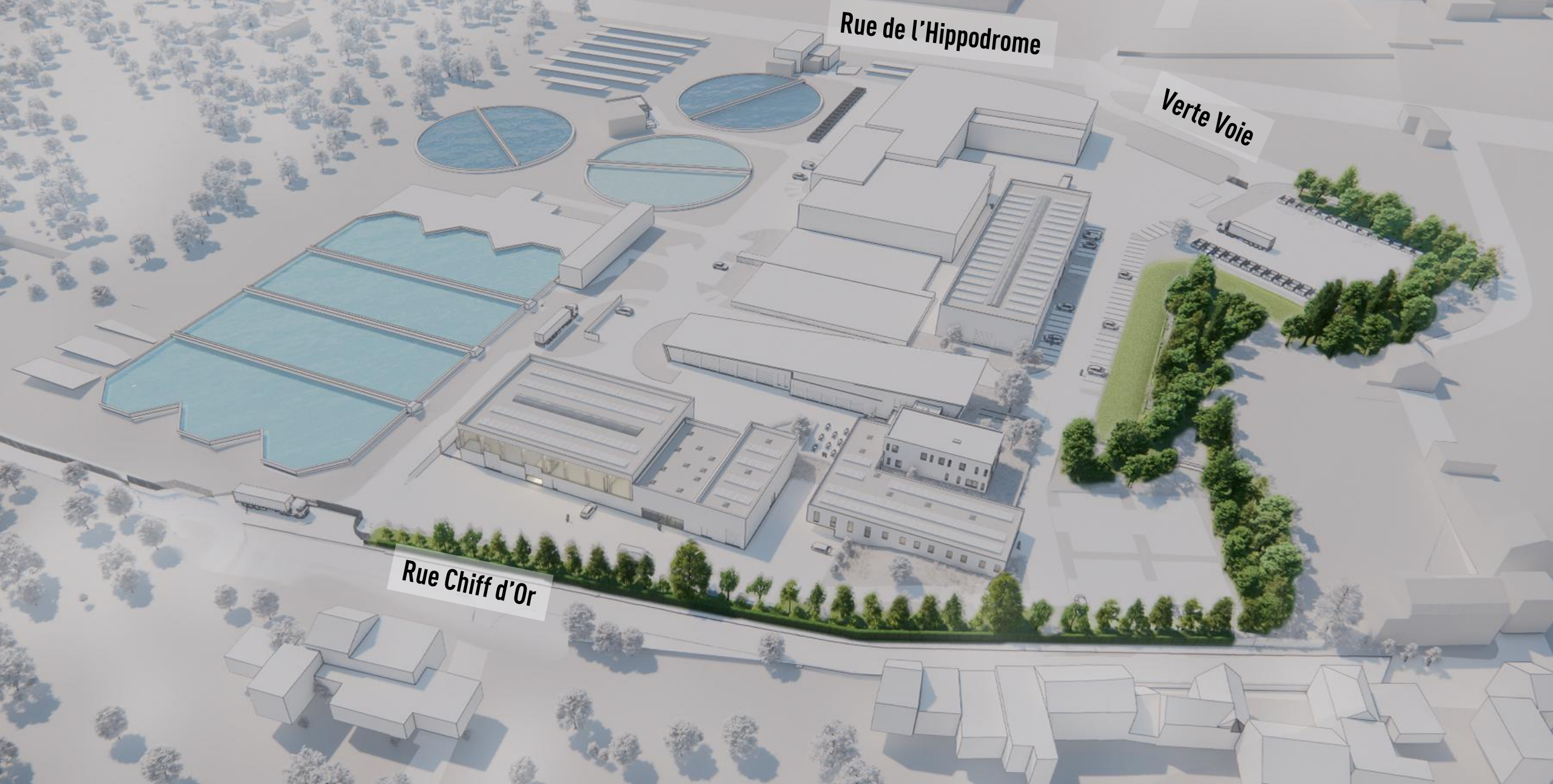
Création d'un espace de stockage et de  
20 places de parking

STOCKAGE :  
PARKING :

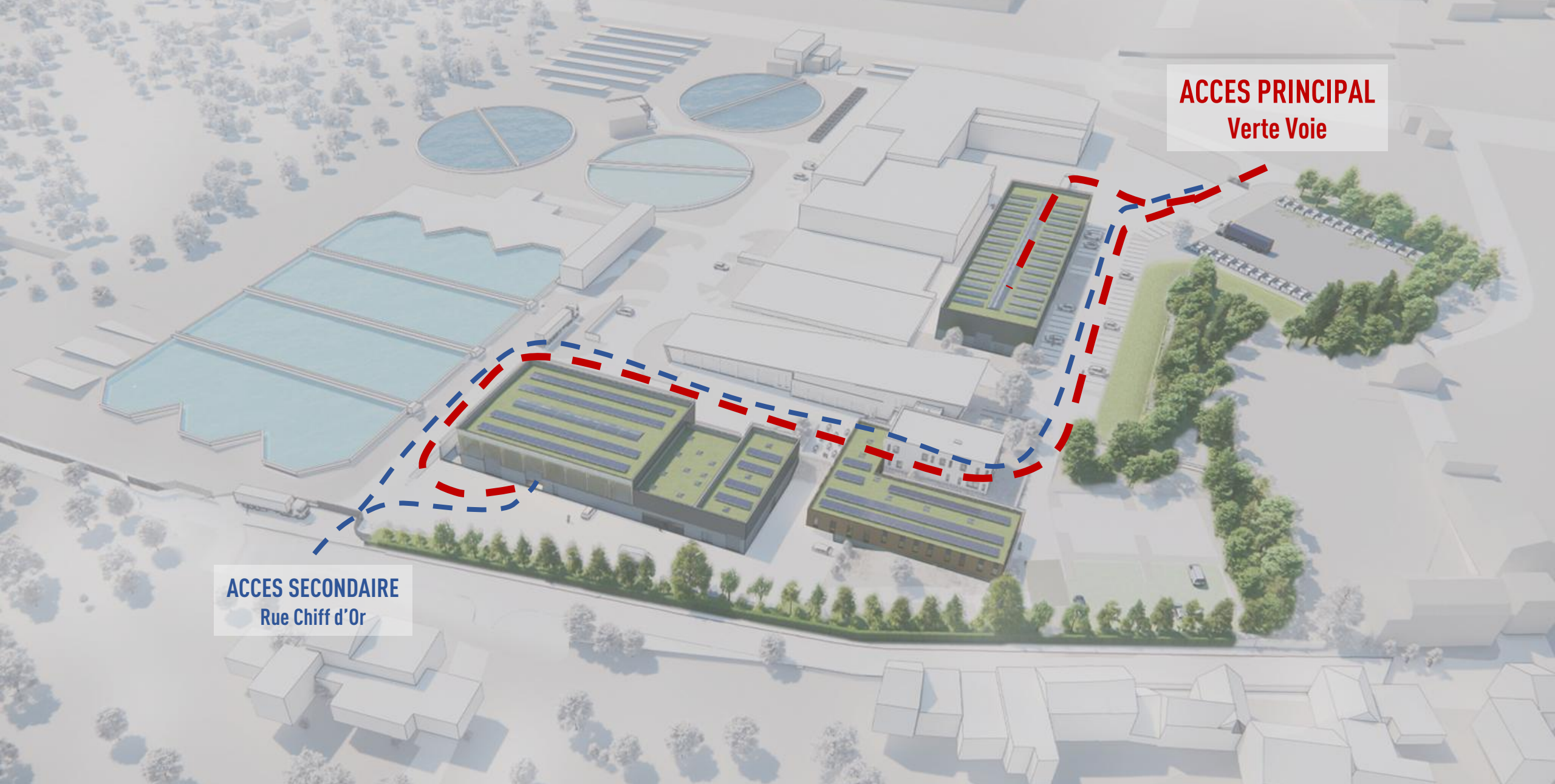
2.250 m<sup>2</sup>  
500 m<sup>2</sup>

06









**ACCES PRINCIPAL**  
Verte Voie

**ACCES SECONDAIRE**  
Rue Chiff d'Or





# SITUATION PROJETEE

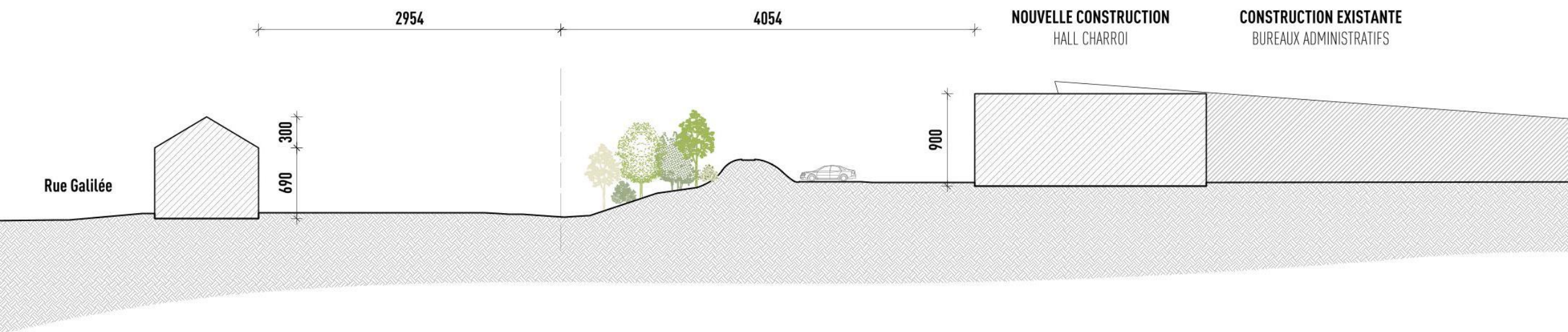
Extension d'une station d'épuration et  
aménagements paysagers

SURFACE :

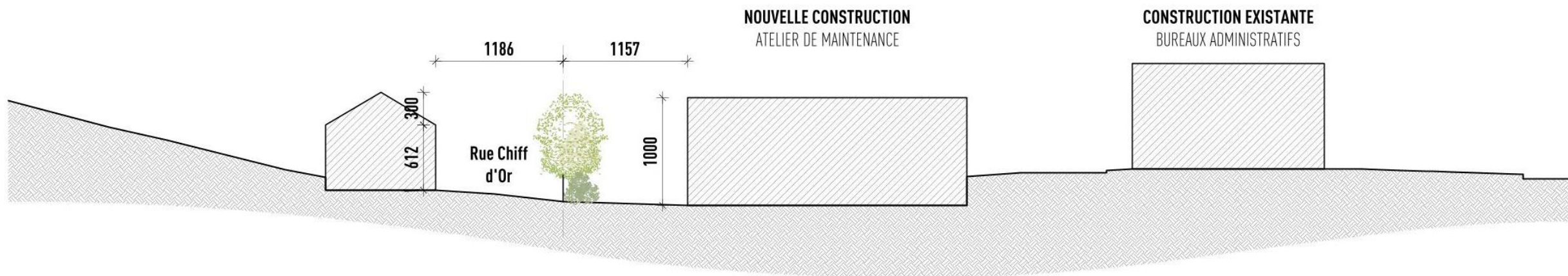
7,83 ha

| 09





























**MERCI DE VOTRE  
ECOUTE**